

トコトコ
&
レストハウス

夏のデザート特集!

こどもの国の暑い夏を冷たいデザートで乗り切ろう!

金山伝言板

01,アイスクリーム

あまり知られていないかもしれませんが、アイスの種類は全部で14種類もあるんです!!



ストロベリー



チョコミント



ヨーグルト



ハワイアンブルー



クッキー&クリーム

バニラ・ストロベリー・チョコレート・抹茶・チョコミント・珈琲&ゼリー・クッキー&クリーム・ヨーグルト・ハワイアンブルー・巨峰・オレンジ・マスクメロン・マミー味・森永プリン味

Cool!

全14種類

DATE
シングル 200円
ダブル 300円
コーンかカップ選べます。
店舗：トコトコ



オレンジ



DATE
一律 300円
店舗
レストハウス

コーヒーゼリー
紅茶ゼリー 計2種類

sweet

03,ゼリーサンデー



イチゴ味

メロン味

02,かき氷

こっちがトコトコのかき氷

こっちがレストハウス

かき氷はトコトコ、レストハウス共に販売しています!なんとレストハウスでは1年通して、いつでも食べれるんですよ

<トコトコ>
イチゴ・ブルーハワイ・メロン・レモン 計4種類

<レストハウス>
イチゴ・ブルーハワイ・メロン 計3種類

夏の定番はコレ!



フルーハワイ味

第137号
発行 金山総合公園
編集 園長 三田芳夫
太田市市長手町480
TEL 22-1448
http://gunma-kodomonokuni.jp
ISO 9001
ISO 14001

DATE
両店舗共 一律200円
店舗：トコトコ・レストハウス

ストロベリー・ライチ・グレープ 計3種類

DATE
一律 350円
店舗
レストハウス



smelty

店舗情報

トコトコ
営業時間：13：00～17：00
※天候により変動します
※冬季は休業
場所：正門脇のサービスセンター隣

レストハウス
営業時間：10：00～
※閉店時間は変動します
場所：野外ステージと幼児広場の間

04,タピオカソーダ

ストロベリー・ライチ・グレープ 計3種類

2017年春から販売開始した新商品!!
食感の楽しいモチモチなタピオカ入りのソーダです。暑い夏にピッタリのさっぱりした炭酸飲料です!

新商品!

Yummy!

DATE
一律 300円
店舗
レストハウス



05,ソフトクリーム

子ども達に大人気のソフトクリームです!!
滑らかでヒンヤリ。つつい食べてしまう甘いデザートの代表です。夏は溶けやすいので時間との勝負ですね!

金山歴史山歩 関係団体の紹介①

記事担当 金子

こどもの国で行われている金山歴史山歩というイベントは、こどもの国の他に4つの専門団体にご協力して頂いて、行なっているイベントです。団体会員以外の方にも親しんでもらう為、こどもの国のスタッフが窓口となり、金山歴史山歩というイベントとして「一回だけでも参加してみたい」と思われるお客様を募集しています。今回はそのうちの2つの団体、「日本野鳥の会」と「太田ハイキングクラブ」をご紹介します。

日本野鳥の会 群馬

日本野鳥の会とは自然のままの野鳥に接して楽しむ機会を設け、野鳥に関する知識を学びながら、保護や自然尊重の精神を培うことを目的とする団体です。

日本野鳥の会は、戦前の1934年に創立され、47都道府県に支部があり、群馬県には群馬支部と吾妻支部の2つがあります。群馬支部には地区ごとに分会があります。歴史山歩を担当しているのは太田を活動拠点にしている太田分会で毎月の第1日曜日の早朝から集まって、定例探鳥会を開いています。

こどもの国で行われている金山歴史山歩というイベントでは、「金山の野鳥たち」というテーマで年2回、公園内での探鳥会を行っています。今年度は4月と2月が開催月となっており、次回開催は2月の「金山の野鳥たち」となります。

太田ハイキングクラブ

太田ハイキングクラブとは社会教育団体の認定を受け地域社会への貢献などを行いながら、里山からアルプスまで幅広く、ハイキングを楽しむ団体です。

太田ハイキングクラブは1975年に設立され、里山や近隣の山々は勿論、日本全国の山々でハイキングを行なっています。山や自然を愛する仲間が集まり、上級者から初心者、また、技術・体力など難易度のランクを設け、個人のレベルにあった安全で健康的な登山やハイキングを楽しんでいます。

こどもの国で行われている金山歴史山歩というイベントでは、「ハイキング教室」というテーマで年2回、コンパスを使った地図の見かたやロープワークの勉強などしながら、金山を実際に歩いていきます。今年度は5月と12月が開催月となっており、次回の開催は12月の「ハイキング教室②」となります。



ぐんまこどもの国 里山コラム Vol.16

「タマムシ紹介」記事担当：羽賀



エノキ

↑エノキの木、赤い矢印の辺りの樹冠(木の上の方)を飛びます。



好物?柔らかい枝先の葉

葉っぱが写真のようなかじられ方をしていたらタマムシが来ている証拠です。

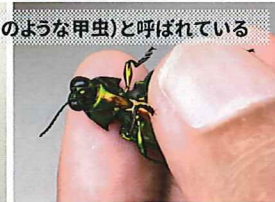


タマムシがかじった葉



タマムシ科 ヤマトタマムシ

皆様こんにちは。今日は先日から予告していたヤマトタマムシの紹介を致します。ようやくヤマトタマムシの季節になりました。こどもの国では7月中～下旬頃から見られるようです。ヤマトタマムシの成虫はエノキの葉っぱを食べるため天気の良い日はエノキの樹冠(木の上の方)を飛びかっています。



緑色の金属光沢があり見る角度によって色が違って見える。英語ではJewel beetle(宝石のような甲虫)と呼ばれている

←背中側だけでなく、お腹、顔もキラキラ光ってます。よ〜く見ると手足の腕も輝いて見えますね。角度が変わると輝きの色味も変わって見えるので、見つけたら観察してみてくださいね。

熱中症にならないために塩分をしっかりと補給しましょう！

- ・8月4日(金)〜6日(日)
- ・かくれにこつとちゃんを探せ②(6日)
- ・自然と遊ぼう
- ・ナイトハイク
- ・11日(金)
- ・竹で作る水鉄砲教室
- ・12日(土)
- ・紙ヒコーキ教室
- ・18日(金)〜19日(土)
- ・かくれにこつとちゃんを探せ③
- ・20日(日)
- ・キャンドルナイト
- ・25日(金)〜27日(日)
- ・かくれにこつとちゃんを探せ④
- ・26日(土)
- ・竹トンボ作り

夏休み期間中(7月21日〜8月31日)
・有料遊具特別運行
・サマーホプスレー
・パノラマチエア
夏休み期間中は平日も運行します
※月曜日定休
※8月14日(月)はお盆の為、更に特別運行します

8月イベント情報

- ・7月17日(月)〜8月上旬
- ・カプトムシプレゼント
- ・7月下旬(未定予定)〜8月中旬
- ・スズムシプレゼント

編集後記
担当：野村

夏本番です!!連日暑いですが(-_-)夏休みになると平日でも子供達の姿が見られるようになります。小学校高学年になると子供達だけで遊びに来ている場合もありますが、保護者の皆さまはお家を出る際に水筒を持たせたりして注意してあげてくださいね。