

# 遊具に芝生そして池！ 遊びイッパイのこどもの国

GW 今月号はぐんまこどもの国のゴールデンウィークをご紹介します♪

## ★じゃぶじゃぶ池5月1日(金)よりオープン

利用ルールを守って、楽しく遊びましょう！  
★清掃の為、ご利用できない日  
【毎週金曜日と夏休み期間中の月曜日】



## ★名産品フェア5月2日(土)～6日(水)

今年も開催します。県産品の展示即売会です！



## ★ジャグリングステージ5月2日(土)

ジャグリングアーティストの「ミヤム」さんの素晴らしい技をご堪能下さい。

## ★ちんどん行進5月2日(土)

『笠懸ちんどん倶楽部どんぐり一座』の皆さんによる“園内廻り”のちんどん演奏です。出会ったら応援よろしくお願いします。



## ★献血にご協力下さい5月4日(月)・5日(火)

日本赤十字社 群馬県赤十字血液センター主催  
場所：サイクル広場横のじゃぶじゃぶ池側道

## ★有料遊具無料開放5月5日(火)

こどもの日として、全ての有料遊具が無料でご利用できます。パノラマチェア、サマーボブスレー、サイクル広場の各種乗物をご利用可能です。



金山伝言板

第110号  
発行 金山総合公園  
編集 園長 三田芳夫  
太田市長手町480  
TEL 22-1448  
http://gunma-kodomonokuni.jp  
ISO 9001  
ISO 14001

## GW期間中の混雑について

GW中は例年非常にたくさんの方にご来園頂いております。しかしながらその混雑状況から、駐車場が大混雑し、お入りいただくのに時間を要してしまうケースが多発しております。今年度ぐんまこどもの国では公式ホームページに「駐車場混雑予測カレンダー」を設置いたしました。ご来園される前に確認頂くことで、より快適にぐんまこどもの国を利用できるのではないのでしょうか？  
また、公式facebookでは当日の混雑の状況をリアルタイムで配信しています。ぜひ活用してぐんまこどもの国での思い出をたくさん作っていきましょう。

2015年 05月						
日	月	火	水	木	金	土
					1 軽混雑	2 軽混雑
3 軽混雑	4 軽混雑	5 軽混雑	6 軽混雑	7 定休日	8 空	9 空
10 大混雑	11 定休日	12 空	13 空	14 空	15 空	16 大混雑
17 大混雑	18 定休日	19 空	20 空	21 空	22 空	23 大混雑
24 大混雑	25 定休日	26 空	27 空	28 空	29 空	30 大混雑
31 大混雑						

5月駐車場混雑  
予測カレンダー



※駐車場混雑予測カレンダーはHPトップページ左端のバナーからご覧いただけます。



## 金山歴史山歩 《金山の野鳥たち①》

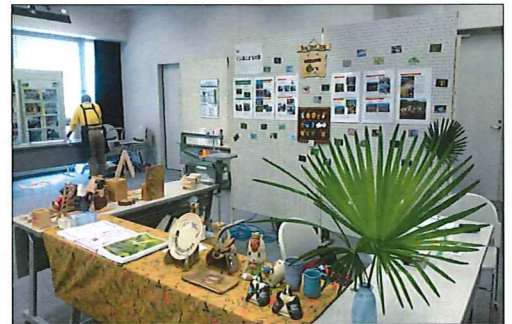
4月18日(土)の金山歴史山歩は、「金山の野鳥たち」というテーマで、参加者37名スタッフ5名の合計42名の参加者がありました。

9時にこどもの国を出発して三枚橋病院の方へ歩いて行く途中の麦畑でヒバリのさえずりが聞かれました。渡りが近いツグミがまとまって6〜7羽見られました。そこから八瀬川に向かって歩いて行く途中でモズが子育ての最中で、餌を運んでいく姿が見られました。



八瀬川ではカルガモやコガモそしてカワセミが見られました。その後こどもの国に戻って、公園内を歩いていると、メジロ・シジュウカラ・ヤマガラ・カケス・カワラヒワなどが見られました。最後に鳥合せをしたら、28種の鳥が見られました。参加した方は、カワセミやノスリが見られ満足していた様子でした。

## 《アースデーin桐生》 参加してきました！



4月19日、群馬大学理工学部・桐生キャンパスで開催されました「アースデーin桐生2015」に参加してきました。

今回はぐんまこどもの国の取組み「里山再生」の紹介とイベントデモンストレーション「かざぐるま教室」体験、ふれあい工房の木工教室による「糸鋸実演」を行いました。「かざぐるま教室」には67人の老若男女様々な方々にご参加いただき、ブースは大盛況でした。また、ふれあい工房の先生方が作成した素敵な見本来場者の皆さまは目を輝かせていたようでした。

ブースに来ていただいた皆さま、本当にありがとうございます。

## ふれあい工房の ご案内

ふれあい工房は、公園の奥にあり、気付かない方が多いと思われるます。工房には、木工・陶芸教室があり、毎月特別教室を開催して、季節に合った教材を提供しています。それ以外に半日体験教室があり、木工教室では色塗りのみで仕上がる教材、釘打ち・ヤスリ掛け・色塗り又は電動糸鋸で切り抜きをする教材があります。

陶芸教室ではカップ作り・お皿に絵付をしたり、他の作品の制作も出来ます。焼物の為、40日後の引取りとなります。両教室共に完成した達成感と「世界にひとつだけ」の製品を持つ満足感が味わえます。皆様のお越しをスタッフ一同お待ちしております。



## 5月イベント情報

- 2日(土) ちんどん行進
- 2日(土) シャグレリングステージ
- 2日(土) 6日(水)

名産品フェア

- 9日(土) 紙ヒコキ教室
- 10日(日) 母の日イベント
- 10日(日) 森の小さな動物たち
- 10日(日) マジック戦隊ZOO
- 10日(日) グリーンカーテン苗
- プレゼント

- 13日(水) 自然観察会
- 16日(土) 金山山歩
- 16日(土) スペシャルダンス公演
- 17日(日) 稲作体験
- 23日(土) アンギン織
- 24日(日) 自然と遊ぼう
- 27日(水) 自然観察会
- 29日(金) 花のゆりかご
- 30日(土) 竹トンボ作り
- 31日(日) かざぐるま教室



## 編集後記

新緑の季節が訪れ、エントランス広場の白・薄ピンクのハナミズキや幼児広場の藤棚から垂れ下がって咲いている藤、そして公園周りも緑が映えてきました。今度ぐんまこどもの国の「自然観察ガイドブック」が発刊されましたので、新しい目で自然探しにかけます。

企画 江泉